

Lamello

NEWS

AUTOMNE
2024

*Créer des
meubles de
bureau élégants*

Reportage client avec
Clamex P-14/10 Flexus

*Combiner
différents
matériaux*

Conseils utiles et applications

NOUVEAU

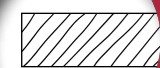
Site web &
fonctionnalités

Combiner différents matériaux: Cabineo X pour une liberté sans limites !

Découvrez les nombreuses possibilités permettant de combiner différents matériaux grâce à un seul élément d'assemblage. Que vous ayez besoin d'assemblages fixes ou flexibles, Cabineo X vous permet de mettre en œuvre d'innombrables concepts de design en toute simplicité et selon vos attentes.



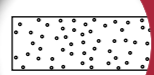
Matériaux et combinaisons



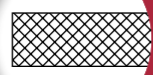
Bois massif



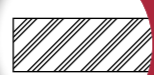
Panneaux de particules



Matières minérales



HPL/acrylique



Métaux



Un élément d'assemblage, divers matériaux

Bois massif



Vis Cabineo 8
Vis Cabineo 12

Panneaux de particules



Vis Cabineo 8
Vis Cabineo 12

Matériaux légers



Vis Cabineo 8
Vis Cabineo 12

Plastique
p. ex. HPL/acrylique



Vis Cabineo 8 M6

Métaux
p. ex. aluminium, acier



Vis Cabineo 8 M6



Taquet d'étagère
Cabineo X

Outre les vis à bois et la vis 8 M6, le taquet d'étagère est également disponible pour les tablettes réglables.

Mobilier de bureau élégant : Clamex P-14/10 Flexus allie l'élégance

L'entreprise Hüba doit son succès à la fabrication de meubles de haute qualité, ainsi qu'à son engagement pour la qualité et l'innovation. Rester fidèle à ses racines tout en regardant vers l'avenir avec détermination : telle est la maxime de l'entreprise suisse.

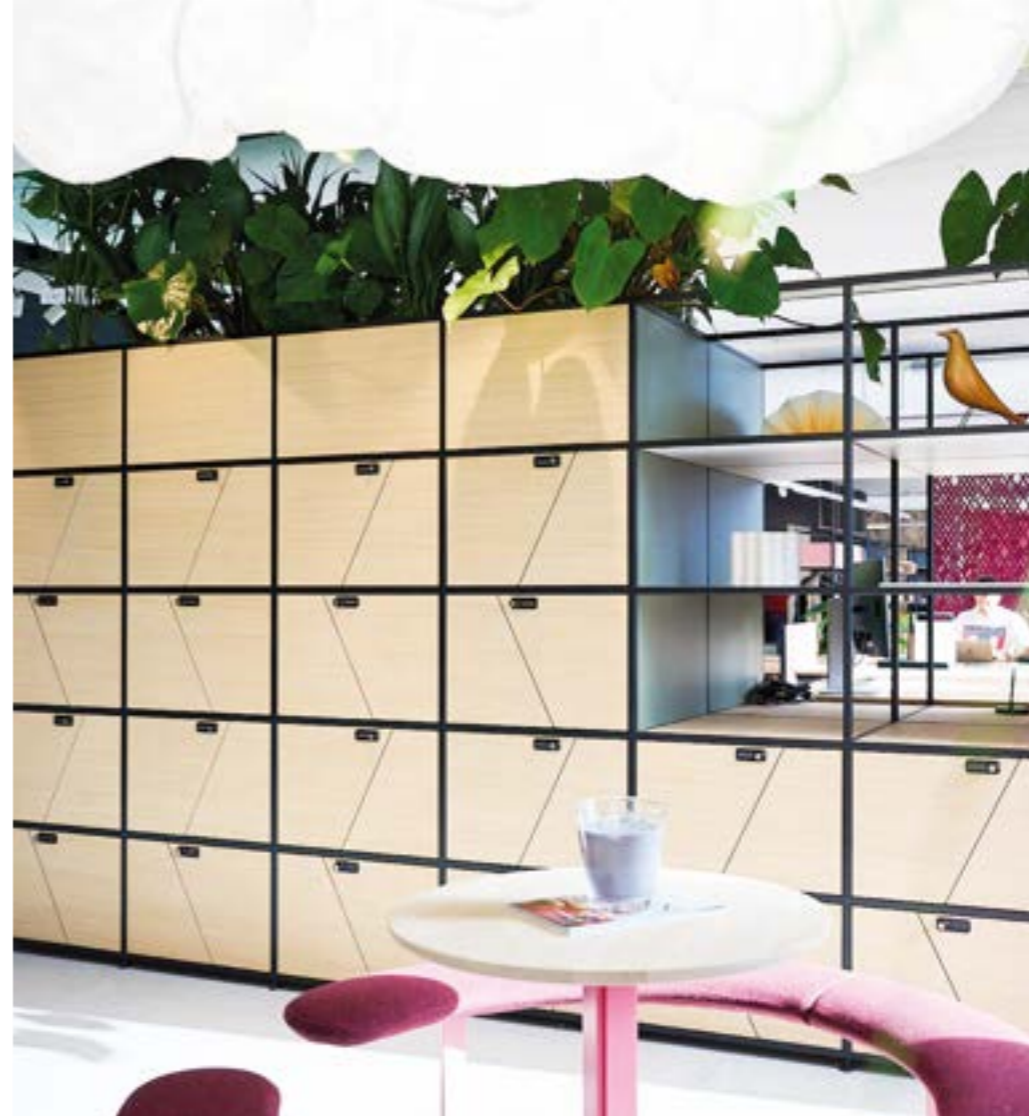


Hüba est spécialisée dans la fabrication de meubles tubulaires métalliques, de mobilier d'école et de mobilier public. Sa grande flexibilité, son orientation infaillible vers les solutions, sa fiabilité convaincante et le respect des délais font de Hüba un partenaire idéal, même pour les projets les plus exigeants. L'utilisation de produits suisses est un élément central pour Hüba.

On retrouve le logo « Swiss made » sur ses brochures et ses meubles. La décision d'opter pour les systèmes d'assemblage de Lamello repose largement sur leur origine suisse. Pour le gérant Louis Kuhn, il est important de continuer à soutenir la qualité et l'artisanat suisses et de les représenter au travers de son entreprise.

Construction modulaire de meubles avec Clamex Flexus

« Bon nombre de nos produits sont adaptés aux besoins de nos clients. Par conséquent, nous devons être en mesure de réagir de manière flexible à leurs exigences. Clamex P-14/10 Flexus



de Lamello nous offre la flexibilité souhaitée », explique M. Kuhn. C'est la raison pour laquelle l'élément d'assemblage démontable, avec ses tiges de positionnement flexibles, est utilisé dans le système Catena de Hüba. La demi-coque de l'élément d'assemblage du Clamex P-14 Flexus est insérée dans les panneaux en bois et s'ancre dans le tube métallique découpé. Le système de meubles tubulaires métalliques Catena a été conçu pour offrir un produit modulaire et polyvalent qui répond aux besoins des projets de construction exigeants.

La vitesse de montage au centre des préoccupations

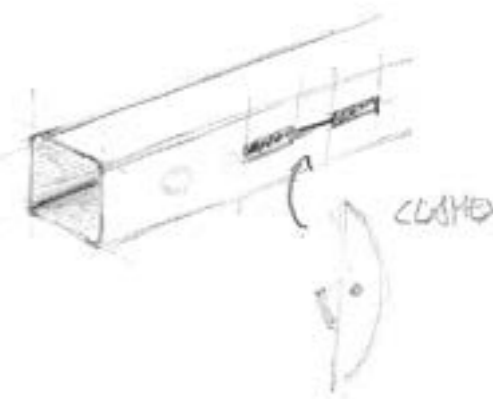
Les meubles tubulaires métalliques de Hüba sont souvent utilisés dans de grands bureaux. Louis Kuhn explique : « Pour être compétitif, la vitesse d'assemblage est un facteur clé, surtout pour les grands projets d'aménagement intérieur. Les éléments d'assemblage

Clamex P-14/10 Flexus sont difficiles à surpasser en termes d'efficacité et constituent donc le premier choix pour nous. Et grâce à leur démontabilité, le remplacement des pièces défectueuses est un jeu d'enfant. » Selon le projet, on peut utiliser jusqu'à 30 000 éléments d'assemblage. La rainure P-System est préfraîsée dans les pièces à usiner Catena System. Pour la production, les prestataires de services externes de Hüba utilisent les machines CNC Brema Vektor, ainsi que la TPA-CAD et la Bima Gx50 avec le logiciel de CAO Imawop.

L'élément d'assemblage P-System sert également d'aide au montage. Tandis que les tiges de positionnement flexibles maintiennent la pièce en position d'un côté, l'élément d'assemblage de l'autre côté peut être serré et solidement ancré à l'aide d'un outil de montage. « Nous avons besoin d'un élément d'assemblage sans tête de vis saillante. Cela aurait été un problème, car le système est conçu de sorte que les pièces ne se heurtent pas », ajoute Louis Kuhn. Il résume : « Nous apprê-

cions beaucoup notre partenariat avec Lamello. Nous avons le sentiment que nos deux entreprises défendent les mêmes valeurs, en particulier en ce qui concerne des aspects importants tels que la qualité et la durabilité. »

« Les éléments d'assemblage Clamex P-14/10 Flexus sont difficiles à surpasser en termes d'efficacité et constituent donc le premier choix pour nous. »



Concevoir des meubles avec Lamello

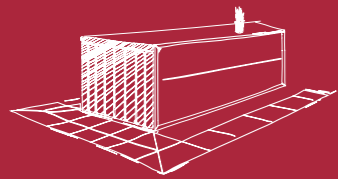
Lorsque vous concevez un meuble, vous êtes capable de vous le représenter mentalement, mais savez-vous quel élément d'assemblage utiliser ? Notre nouveau site Internet vous permet de trouver facilement l'élément d'assemblage adapté. Le configurateur P-System vous indique le positionnement correct dans la pièce à usiner. Pour des applications pratiques et des conseils utiles, regardez les tutoriels vidéo. Essayez par vous-même !

Trouver un produit

Nouvelles possibilités de recherche affinées pour votre meuble !

Vous recherchez un élément d'assemblage pour votre meuble avec les caractéristiques suivantes :

- Assemblage invisible
- Assemblé en onglet
- Épaisseur de matériau de 16 mm



Filter

Catégorie

- Assemblage
- Machine
- Outil de fraisage
- Accessoires

Propriété du connecteur

- Démontable
- Invisible
- Auto-serrant
- À encoller
- À insérer

Types d'assemblage

- Assemblage de surfaces à 180°
- Assemblage en angle 90° à chant droit
- Assemblage en angle à 90° avec onglet
- Assemblage de séparations à 90°
- Assemblage en angle de 22,5° à 180°

Épaisseur du matériau pour assemblage en angle 90°

Épaisseur du matériau pour assemblage en angle avec onglet 90°

- 8 mm
- 10 mm
- 12 mm
- 13 mm
- 16 mm

Bisco P
Lamelle de guidage pour la rainure P-System

C20/C10
La lamelle transparente

E20
La lamelle autoserrante

K20
La lamelle de maintien qui maintient la pièce en

Lamelle en bois authentique 20
L'incontournable lamelle

Tenso P-10
Élément d'assemblage autoserrant pour



Configurateur P-System

Le configurateur indique le positionnement précis dans la pièce à usiner.



Sélectionner la configuration d'assemblage

Angle α [°]
90

Épaisseur du matériau M1 [mm] 16

Épaisseur du matériau M2 [mm] 16

Calculer

Imprimer la solution d'assemblage

Élément	Informations d'usinage							
	CNC		Zeta P2					
	X1	X2	Sans plaque auxiliaire		Avec plaque auxiliaire 2 mm		Avec plaque auxiliaire 4 mm	
Clamex P-10	15.8	6.9	—	—	—	—	15.9	6.7
Tenso P-10	15.8	6.9	—	—	—	—	15.9	6.7

Toutes les données sont indicatives. Chaque assemblage est largement influencé par son application spécifique, sa taille et sa matière. Nous vous recommandons, dans tous les cas, de fabriquer un échantillon.

Testez le nouveau site Internet



Tutoriels vidéo

Les vidéos montrent comment utiliser au mieux les produits.

Vidéos :

Accéder aux tutoriels



TUTORIAL

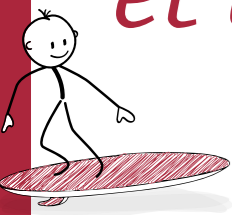
TUTORIAL

TUTORIAL

TUTORIAL



Découvrir les partenaires de planification et d'usinage !



Votre partenaire de planification et d'usinage utilise-t-il les éléments d'assemblage et d'usinage de Lamello ?
Le nouveau site Internet vous apportera la réponse à ces questions et à bien d'autres encore.

Nouvelles fonctionnalités sur le site Internet



Actualités des partenaires



Le logiciel CAO/FAO par excellence pour votre machine CNC

Tecno Program développe le logiciel CAO/FAO Pegasus pour l'industrie de la pierre et du bois, ainsi que pour l'industrie mécanique. Plusieurs modules sont disponibles. Les versions STANDARD et ESSENTIAL sont utilisées pour l'usinage des panneaux. Les usinages Lamello pour lamelles en bois et éléments d'assemblage P-System, avec rainures profilées, sont intégrés dans la surface avec un mouvement sur 3 ou 5 axes. Les fraisages Cabineo peuvent être réalisés en tant qu'usinages de perçage ou de fraisage. Il existe également des variantes avec collerette ou capuchon affleurant. Une bibliothèque de macros géométriques permet de créer les formes et profils les plus divers (chaque figure est paramétrable). Lorsque la masse est modifiée via les macros dans les modèles enregistrés, les opérations s'adaptent automatiquement. Pour le processus d'usinage, des fraises de contournage, de poche et de



rainurage sont disponibles (y compris la simulation d'outil sur le panneau rendu). Il est possible d'importer des fichiers DXF, DWG et des panneaux 3D (IGES, STEP, Sketch-up) avec extraction automatique et identification des opérations.



HÄRNNETT – Optimisez votre production

HÄRNNETT propose une large gamme de machines d'usinage du bois. Les modèles suivants de centres d'usinage CNC sont disponibles : la gamme TRACK pour une précision simple et la gamme TARGET pour une vitesse d'usinage élevée. Les machines permettent de percer et de fraiser sur cinq ou six côtés des panneaux. Les perceuses CNC à 6 faces sont équipées de têtes de perçage et de fraisage, ainsi que d'un sous-ensemble avec fraise, soutenu par un changeur d'outils linéaire à cinq positions. Un double guidage de serrage permet une vitesse d'avance élevée et peut être réalisé par paire en fonction de la pièce à usiner. Le type de machine ATC 610 prend en charge le fraisage du P-System. La rainure profilée dans le chant est créée à l'aide d'une fraise à disque, tandis que le fraisage sur la surface s'effectue avec une fraise à queue dans un mouvement 3 axes. Le logiciel de programmation de la



machine tpa permet d'exécuter les usinages Cabineo avec triple perçage ou fraisage. Les éléments d'assemblage P-System Clamex, Tenso et Divario peuvent être fraisés, ce qui permet des assemblages en angle, de séparations et en onglet.



Application Cabineo dans Maestro CNC de SCM Group

Le logiciel SCM Maestro prend en charge l'usinage CNC jusqu'à la pièce finie. Les fonctions de base suivantes sont incluses :

- Gestion des outils et simulation de la trajectoire de l'outil
- Gestion de la table de travail
- Calcul du temps unitaire avant le début de la production
- Applications et macros

La bibliothèque CNC Maestro dispose de fonctions de programmation pour la production de portes, fenêtres, escaliers, aménagements et meubles. La nouvelle application Cabineo est incluse par défaut dans la dernière version de Maestro CNC et Maestro Lab. Pour l'usinage Cabineo, déterminez d'abord le positionnement dans le sens Y et la variante de montage :

- Légèrement relevé (uniquement perçages)
- Affleurant au panneau
- Affleurant avec cache



Sélectionnez ensuite l'outil. Une simulation FAO peut également être effectuée en option. La pièce est maintenant prête à être usinée sur la machine.

Trouvez l'inspiration dans nos projets !

Lamello présente des projets ainsi que des témoignages intéressants de clients et fournit de précieux conseils et astuces sur les questions fréquemment posées. Ainsi, vous trouverez rapidement la solution optimale pour votre projet actuel ou bien vous pourrez simplement vous laisser inspirer. Utilisez nos options de filtrage pour trier les informations par produit ou domaine d'application et découvrez des solutions similaires pour votre prochain projet.

Reportages clients



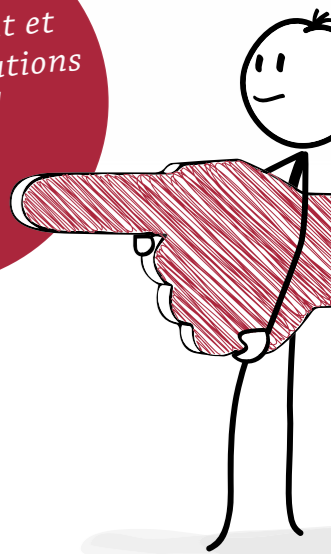
Inspiration d'application



Trucs & Astuces



Filtrez encore plus facilement et trouvez des solutions adaptées !





Testez les produits Lamello !

Vous avez toujours voulu tester les produits Lamello ?

Nous serons heureux de vous conseiller



Abonnez-vous à la newsletter et gagnez une Zeta P2 sans fil ou une batterie



Abonnement à la newsletter Lamello

Inscrivez-vous dès maintenant et plongez dans l'univers Lamello : profitez d'informations exclusives sur nos produits, de trucs et astuces et découvrez de nombreux reportages clients inspirants. Les 100 premiers nouveaux abonnés participeront à un tirage au sort pour gagner une Zeta P2 sans fil et 100 batteries (18V, LiHD 5.5 Ah).

Lamello au salon

Retrouvez notre équipe au salon OPO World à Kloten et venez découvrir les produits Lamello. Laissez-vous convaincre par nos solutions système ! Vous recherchez de l'inspiration ? Vous souhaitez des démonstrations en direct ? Vous voulez être conseillé personnellement ? Quel que soit votre demande, nous sommes là pour vous.



**OPO
WORLD
2024**

OPO World 2024, Kloten
8 au 11 octobre 2024
Hall 1 // Stand 1.2.15

Lamello

Lamello AG | Technique d'assemblage
Hauptstrasse 149 | CH-4416 Bubendorf
Tél. +41 61 935 36 36 | Fax +41 61 935 36 06
info@lamello.ch | www.lamello.ch