

Lamello

NEWS

HERBST
2024

*Elegante
Büromöbel
kreieren*

Kundenreportage zu
Clamex P-14/10 Flexus

*Materialien
kombinieren*

Hilfreiche Tipps und
Anwendungen

NEU

Website &
Funktionen

Materialien kombinieren: Cabineo X für grenzenlose Freiheit!

Erkunden Sie die zahlreichen Möglichkeiten, verschiedene Materialien mit nur einem Verbindungselement zu kombinieren. Ob Sie feste oder flexible Verbindungen benötigen – mit Cabineo X setzen Sie unzählige Designkonzepte einfach und ganz nach Ihren Vorstellungen um.



Materialien und
Kombinationen



Ein Verbinder,
diverse Materialien

Massivholz

Holzwerk-
stoffe

Mineral-
werkstoffe

HPL/Acryl

Metalle

Massivholz



Cabineo Schraube 8
Cabineo Schraube 12

Holzwerkstoffe



Cabineo Schraube 8
Cabineo Schraube 12

Leichtbaumaterialien



Cabineo Schraube 8
Cabineo Schraube 12

Kunststoffe
z.B. HPL/Acryl



Cabineo
Schraube 8 M6

Metalle
z.B. Aluminium, Stahl



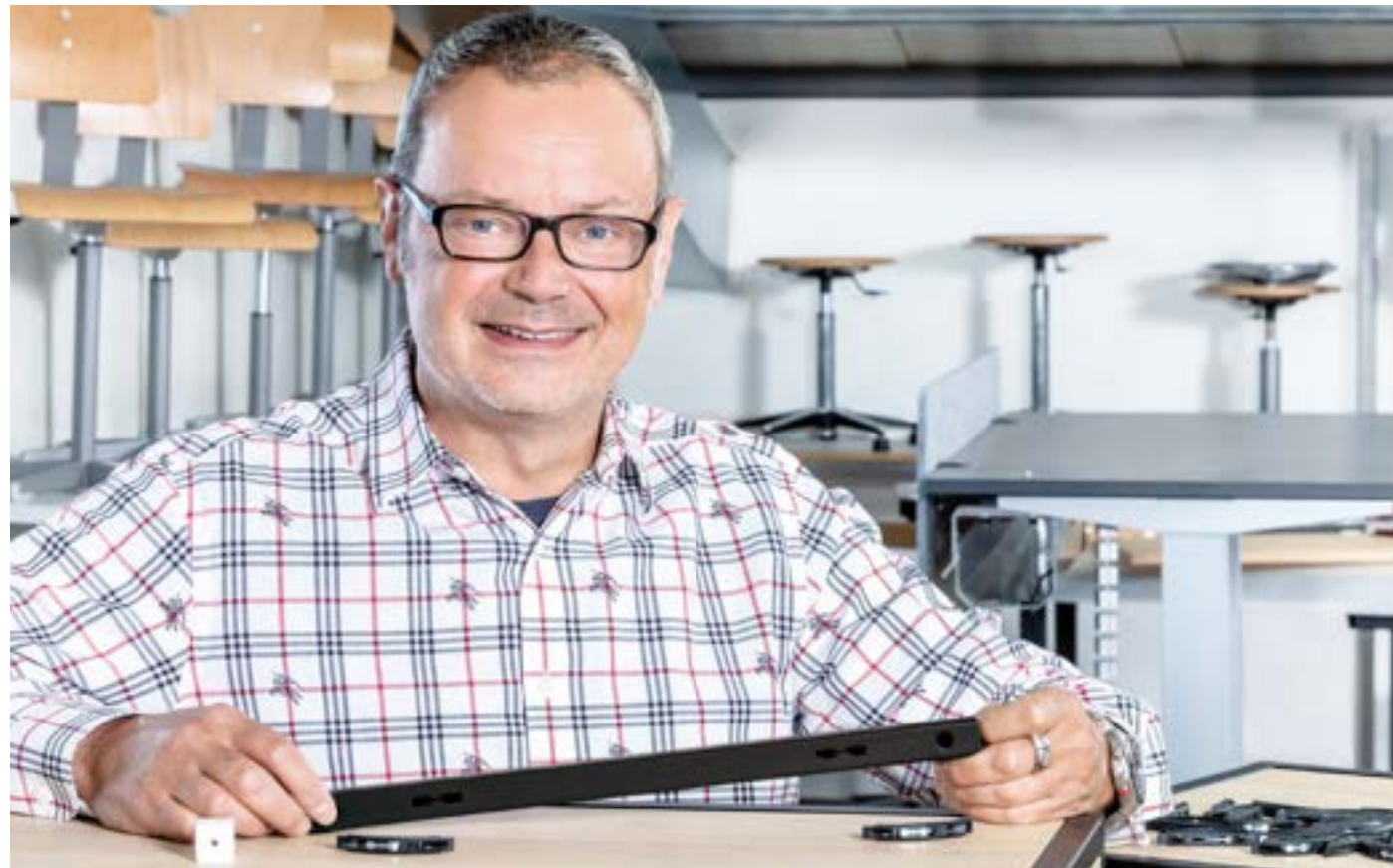
Cabineo
Schraube 8 M6

**Cabineo X
Bodenträger**

Neben den Holzschrauben und der Schraube 8 M6 steht auch der Bodenträger für verstellbare Fachböden zur Verfügung.

Stilvolle Büromöbel: Clamex P-14/10 Flexus verbindet die Eleganz

Die Fertigung hochwertiger Möbel, verbunden mit dem Engagement für Qualität und Innovation, hat die Firma Hüba zu einem erfolgreichen Unternehmen gemacht. Seinen Wurzeln treu bleiben und gleichzeitig zielstrebig nach vorn schauen: So lautet die oberste Maxime des Schweizer Betriebes.

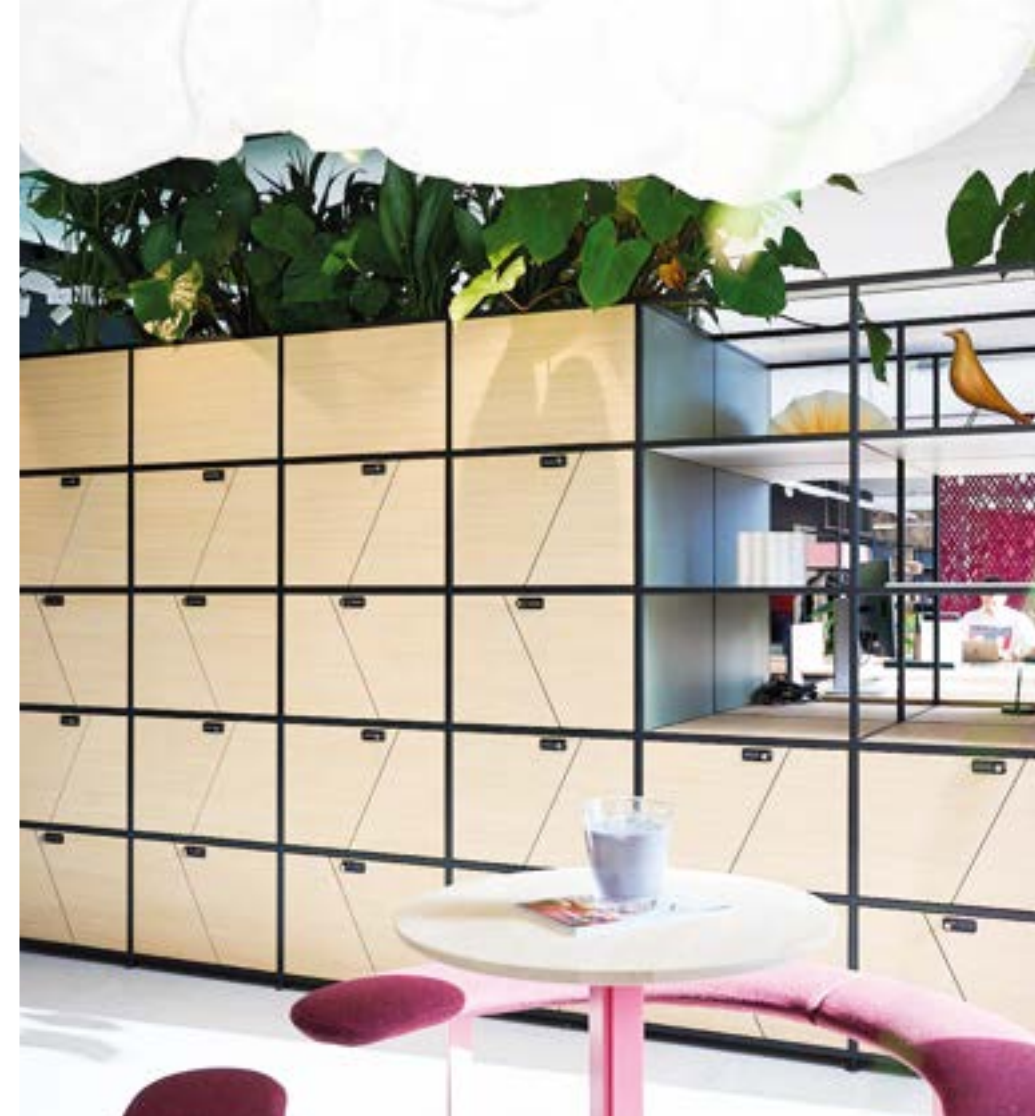


Hüba ist spezialisiert auf die Fertigung von Metallrohrmöbeln sowie Objekt- und Schulmobiliar. Hohe Flexibilität, umfassende Lösungsorientierung, überzeugende Zuverlässigkeit und verbindliche Termintreue machen Hüba auch bei anspruchsvollen Projekten zu einem idealen Partner. Ein zentrales Element für Hüba ist die Verwendung von Schweizer Produkten. Das Logo

Swiss made zielt ihre Prospekte und Möbel. Die Entscheidung, Verbindungssysteme von Lamello in die Fertigung zu integrieren, fiel auch aufgrund ihrer Schweizer Herkunft. Für Geschäftsführer Louis Kuhn ist es wichtig, die Schweizer Qualität und Handwerkskunst weiterhin zu unterstützen und durch sein Unternehmen zu repräsentieren.

Modularer Möbelbau mit Clamex Flexus

«Viele unserer Produkte sind auf die Bedürfnisse unserer Kundinnen und Kunden zugeschnitten. Entsprechend müssen wir flexibel auf ihre Anforderungen reagieren können. Clamex P-14/10 Flexus von Lamello bietet uns



die gewünschte Flexibilität», erklärt Kuhn. So kommt der wiederlösbare Möbelverbinder mit seinen flexiblen Positionierbolzen im erfolgreichen Catena-System von Hüba zum Einsatz. Die Verbinderhälfte von Clamex P-14 Flexus wird in die Holzfüllungen eingeschoben und verankert sich im ausgestanzten Metallrohr. Das Metallrohrmöbelsystem Catena wurde entwickelt, um ein modulares und vielseitiges Produkt anzubieten, das den Anforderungen anspruchsvoller Bauprojekte gerecht wird.

Die Montagegeschwindigkeit im Fokus

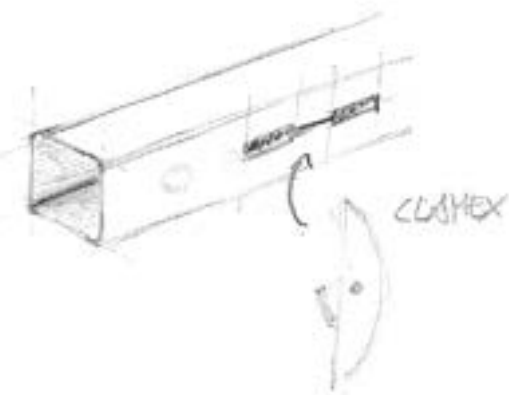
Metallrohrmöbel von Hüba findet man häufig in Grossraumbüros. Louis Kuhn erläutert: «Um konkurrenzfähig zu produzieren, ist vor allem bei grossen Innenausbauprojekten die Montagegeschwindigkeit ein Schlüsselfaktor. Die formschlüssigen Verbinder Clamex P-14/10 Flexus sind in puncto Effizienz kaum zu überbieten und

deshalb die erste Wahl für uns. Ihre Wiederlösbarkeit macht das Austauschen defekter Werkstücke ausserdem zum Kinderspiel.» Je nach Projekt kommen bis zu 30000 Verbinder zum Einsatz. Die P-System Nut ist in den Catena-System-Werkstücken bereits vorgefräst. Die externen Dienstleister von Hüba verwenden für die Produktion die CNC-Maschinen Brema Vektor, dazu die TPA-CAD und die Bima Gx50 mit Imawop CAD-Software.

Auch als Montagehilfe erfüllt der P-System Verbinder seine Aufgabe. Während die flexiblen Positionierbolzen das Werkstück auf der einen Seite in Position halten, kann der Verbinder auf der anderen Seite per Montagewerkzeug angezogen und fest verankert werden. «Wir brauchen einen Verbinder, bei dem keine Schraubenköpfe herausragen. Dies wäre ein Problem, weil das System so konzipiert ist, dass die Teile nicht aneinanderstossen», ergänzt Louis Kuhn. Er fasst zusammen: «Wir schätzen die Partnerschaft mit Lamello sehr. Wir haben das

Gefühl, dass unsere beiden Unternehmen dieselben Werte vertreten, insbesondere unter wichtigen Aspekten wie Qualität und Nachhaltigkeit.»

«Die formschlüssigen
Verbinder Clamex P-14/10
Flexus sind in puncto
Effizienz kaum zu
überbieten und deshalb
die erste Wahl für uns.»



Ihr Möbel mit Lamello planen

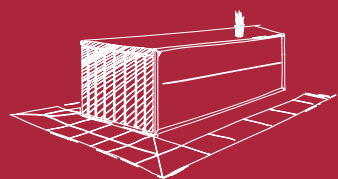
Sie planen ein Möbelstück und Sie wissen, wie es aussehen muss, aber nicht, welchen Verbinder Sie einsetzen sollen? Unsere neue Website bietet Ihnen die Möglichkeit, ganz einfach den passenden Verbinder zu finden. Lassen Sie sich vom P-System Konfigurator die richtige Position im Werkstück anzeigen. Für praktische Anwendungen und nützliche Hinweise sehen Sie sich die Tutorialvideos an. Probieren Sie es selbst!

Produktfinder

Neue, verfeinerte Suchmöglichkeiten für Ihr einzigartiges Möbel!

Sie suchen einen Verbinder für Ihr Sideboard, das folgende Merkmale aufweisen soll:

- unsichtbare Verbindung
- auf Gehrung verbunden
- in 16 mm Materialstärke



Filter

Kategorie

Verbinder
 Maschine
 Fräswerkzeug
 Zubehör

Verbindereigenschaft

Wiederlösbar
 Unsichtbar
 Selbstspannend
 Zum Verleimen
 Zum Einschieben

Verbindungsart

Flächenverbindung 180°
 Eckverbindung 90° stumpf
 Eckverbindung 90° Gehrung
 Mittelwandverbindung 90°
 Winkelverbindung 22,5° bis 180°

Materialstärke bei Eckverbindung 90°

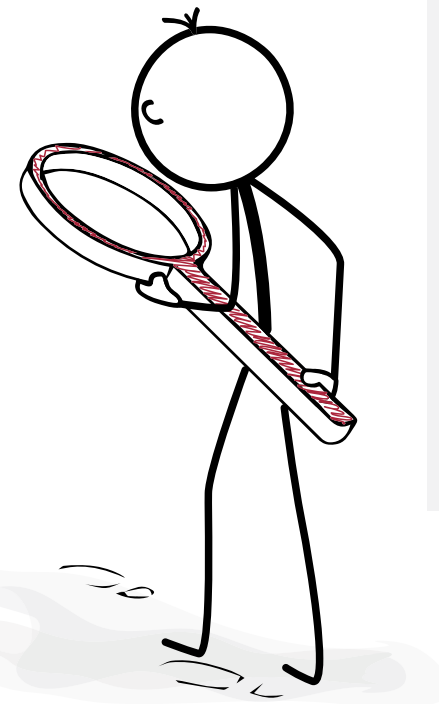
Materialstärke bei Eckverbindung Gehrung 90°

8mm
 10mm
 12mm
 13mm
 16mm

Neue Funktionen

P-System-Konfigurator

Der Konfigurator zeigt die genaue Positionierung im Werkstück an.



Verbindungssituation wählen

Winkel α [°]
90

Materialstärke M1 [mm] 16
Materialstärke M2 [mm] 16

Berechnen

Verbindungslösung drucken

Verbinder	Bearbeitungsinformationen							
	CNC		Zeta P2					
	X1	X2	ohne Aufsteckplatte		mit Aufsteckplatte 2mm		mit Aufsteckplatte 4mm	
Clamex P-10	15.8	6.9	—	—	—	—	15.9	6.7
Tenso P-10	15.8	6.9	—	—	—	—	15.9	6.7

Alle Angaben ohne Gewähr: Jede Verbindung ist stark von der spezifischen Anwendung, der Größe und der Material abhängig. Wir empfehlen Ihnen, auf jeden Fall ein Probestück anzufertigen.

Neue Website - jetzt ausprobieren!



Tutorial-videos

Die Videos zeigen, wie die Produkte am besten eingesetzt werden.

Videos

Hier geht es zu den Tutorials

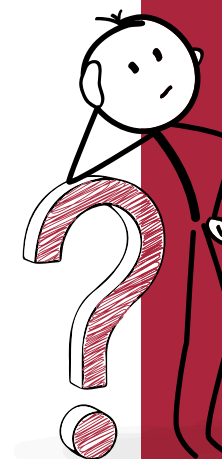


Tutorial

Tutorial

Tutorial

Tutorial



Planungs- und Bearbeitungspartner entdecken!



Hat Ihr Planungs- und Bearbeitungspartner die Lamello-Verbinder und -Bearbeitungen integriert? Die neue Website liefert Ihnen die Antwort auf diese und viele weitere Fragen.

Neue Funktionen auf der Website

5. Welche Lamello Verbinder sind integriert?

4. Welche Bearbeitungsmöglichkeiten sind integriert?

3. Welche Bearbeitungsmöglichkeiten bietet das Makro?

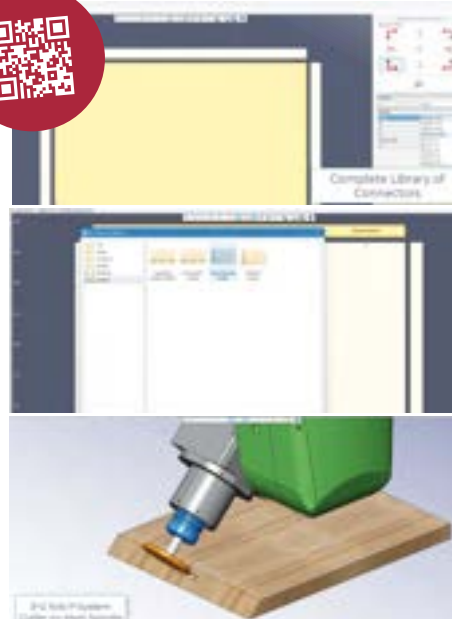
2. Wie werden die Cabineo Verbinder positioniert?

1. Wie werden die P-System Verbinder positioniert?

Partner-Update

Ultimative CAD-CAM-Software für Ihre CNC-Maschine

Tecno Program entwickelt die Pegasus-CAD-CAM-Software für die Stein- und die Holzindustrie sowie die mechanische Industrie. Es sind verschiedene Module erhältlich. Für die Plattenbearbeitung werden die Versionen STANDARD und ESSENTIAL eingesetzt. Integriert sind Lamello-Bearbeitungen für Holzlamellen und P-System-Verbinder inklusive Profilmuten in der Fläche mit einer 3-Achs- oder einer 5-Achs-Bewegung. Cabineo-Fräsen können als Bohr- oder Fräsbearbeitungen umgesetzt werden. Es gibt auch die Varianten Bund- oder Abdeckkappe bündig. Eine Bibliothek mit geometrischen Makros ermöglicht die Erstellung verschiedenster Formen und Profile (jede parametrisierbare Figur). Wenn in den gespeicherten Vorlagen die Masse über Makros geändert werden, passen sich die Bearbeitungen automatisch an. Für den Bearbeitungsprozess stehen Konturfräsen, Taschenfräsen und Nutenfräsen zur Verfügung (inklusive



Werkzeugsimulation auf der gerenderten Platte). Importiert werden können DXF-, DWG-Dateien sowie 3-D-Paneele (IGES, STEP, Sketch-up) mit automatischer Extraktion und Identifizierung von Bearbeitungen.

HÄRNNETT – Optimieren Sie Ihre Produktion

HÄRNNETT bietet eine breite Palette von Holzbearbeitungsmaschinen an. Bei den CNC-Bearbeitungszentren sind folgende Modellreihen verfügbar: die TRACK-Line für einfache Präzision und die TARGET-Line für hohe Bearbeitungsgeschwindigkeit. Die Maschinen ermöglichen Bohr- und Fräsarbeiten auf fünf oder sechs Seiten der Platten. 6-Seiten-CNC-Bohrmaschinen verfügen über Bohr- und Fräsköpfe sowie eine Untereinheit mit Fräser, unterstützt von einem Fünffachlinearwerkzeugwechsler. Eine doppelte Klemmführung ermöglicht eine hohe Vorschubgeschwindigkeit und kann je nach Werkstück paarweise erfolgen. Der Maschinentyp ATC 610 unterstützt das Einfräsen des P-Systems. Die Profilmute in die Kante wird mit einem Scheibenfräser erstellt, während die Fräsung in die Fläche mit einem Schaftwerkzeug in einer 3-Achs-Bewegung erfolgt. Mit der Maschinenprogrammiersoftware tpa können die Cabineo Bearbeitungen



als Dreifachbohrung oder -fräsung ausgeführt werden. Einfräsbar sind die P-System-Verbinder Clamex, Tenso und Divario, was Eck-, Mittelwand-, und Flächenverbindungen ermöglicht.

Cabineo App in Maestro CNC von SCM Group

Die Software SCM Maestro unterstützt die CNC-Bearbeitung bis zum fertigen Werkstück. Es sind folgende Grundfunktionen enthalten:

- Werkzeugmanagement und Werkzeugpfadsimulation
- Management des Arbeitstisches
- Stückzeitberechnung vor Aufnahme der Produktion
- Apps und Makros

Die Maestro-CNC-Bibliothek verfügt über Programmierfunktionen für die Produktion von Türen, Fenstern, Treppen, Einrichtungen und Möbeln. Die neue Cabineo-App ist standardmäßig in der neuesten Version von Maestro CNC und Maestro Lab enthalten. Für die Cabineo-Bearbeitung bestimmen Sie zuerst die Y-Richtungspositionierung und die Einbauvariante:

- Bund aufliegend (nur Bohrungen)
- Bund flächenbündig
- Abdeckkappe flächenbündig



Danach wählen Sie das Werkzeug aus. Optional kann auch eine CAM-Simulation durchgeführt werden. Jetzt ist das Werkstück bereit zur Bearbeitung auf der Maschine.

Lassen Sie sich inspirieren!

Lamello präsentiert beeindruckende Projekte sowie spannende Kundenberichte und liefert wertvolle Tipps & Tricks zu häufig gestellten Fragen. Auf diese Weise finden Sie rasch die optimale Lösung für Ihr aktuelles Vorhaben oder Sie lassen sich einfach inspirieren. Nutzen Sie unsere Filteroptionen, um Inhalte nach Produkt oder Anwendungsbereich zu sortieren und so ähnliche Anwendungen für Ihr nächstes Projekt zu entdecken.



Kundenreportagen



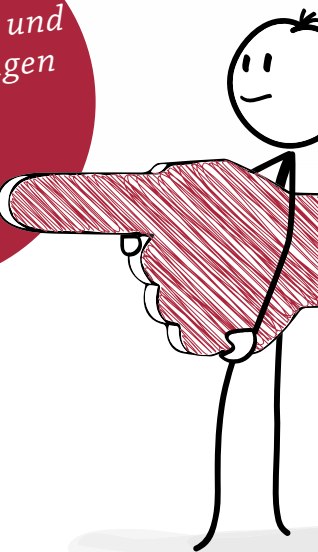
Anwendungsinspiration



Tipps & Tricks



Jetzt noch einfacher filtern und passende Lösungen finden!





Lamello-Produkte testen!

Wollten Sie die Lamello-Produkte schon immer einmal testen?

Jetzt anfragen



Jetzt registrieren & 3 Jahre Garantie sichern!



Zur **Garantieregistrierung**

Jetzt registrieren & 3 Jahre Garantie sichern!

3 Jahre Garantie*
Für Lamello Nutfräsmaschinen

Gratulation & herzlichen Dank...

... für den Kauf Ihrer Lamello Nutfräsmaschine. Sie erhalten durch die Online-Registrierung Ihres Neugeräts eine zusätzliche Garantieverlängerung und umfassende Sicherheit vor Reparaturkosten von insgesamt 3 Jahren nach Kaufdatum. Die 3-Jahres-Garantie gilt ausschließlich für die Lamello Nutfräsmaschinen: Zeta P2, Classic X oder Top 21, **in ausgewählten Ländern und bei Registrierung auf der Lamello Webseite innerhalb von 30 Tagen nach Kauf** beim autorisierten Lamello Fachhandelspartner.

Sich registrieren & davon profitieren
Sie auf

Lamello Newsletter abonnieren

Newsletter abonnieren und Zeta P2 Akku oder Akkupack gewinnen



Melden Sie sich jetzt für den Newsletter an und profitieren Sie von exklusiven Produktinformationen, inspirierenden Kundenreportagen sowie Einblicken in die Lamello Welt! Unter den ersten 100 neuen Abonnenten werden eine Zeta P2 Akku und 100 Akkupacks (18V, LiHD 5.5 Ah) verlost. Jetzt abonnieren!

Lamello

Lamello GmbH | Verbindungstechnik
Gewerbestraße 24 | D-79639 Grenzach-Wyhlen
T +49 7624 8089200 | F +49 7624 8089299
info@lamello.de | www.lamello.de

Geschäftsführung: Thomas Papenbroock, Susanne Affolter-Steiner
Handelsregister Freiburg HRB 413436
Ust-ID-Nr. DE214431884